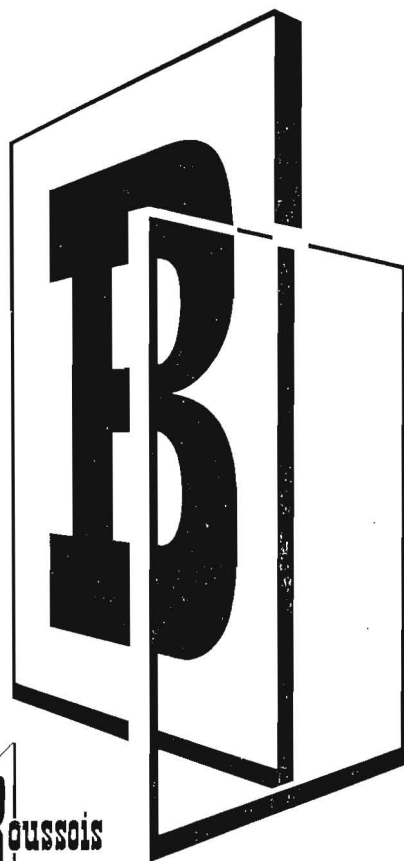




KUTAH

63





Glaces de **Boussois**

Renseignements, démonstrations
et conseils sur l'utilisation des
produits verriers au

CENTRE DU VERRE DE BOUSSOIS

22 Bd Malsherbes, Paris 8^e . Tél. Anj. 24-20

USINES A :

Aniche (Nord)

Bobigny (Seine)

Boussois-sur-Sambre (Nord)

Wingles (Pas-de-Calais)



LE MONITEUR

DES TRAVAUX PUBLICS ET DU BATIMENT

32, RUE LE PELETIER, PARIS 9^e - TÉL. PRO 97-69

Tirage : 45.000
Abonnés : 41.500

contrôlé par



le plus important
journal
de la construction

ECOLE SPÉCIALE D'ARCHITECTURE

KUTCH 63

AMERICAN
STUDENT'S
CENTER



isolation
phonique et thermique



Le Styropor[®] est le produit de base du Polystyrène expansé, mousse alvéolaire à cellules fermées. Ce matériau, connu sous différentes marques existe en plusieurs densités répondant à tous les problèmes d'isolation thermique et phonique.

- Extrême légèreté
- Grande résistance mécanique
- Haut pouvoir isolant.

documentation
DISPERSIONS PLASTIQUES S.A.

9 Avenue George V PARIS 8^e - BAL : 28-50

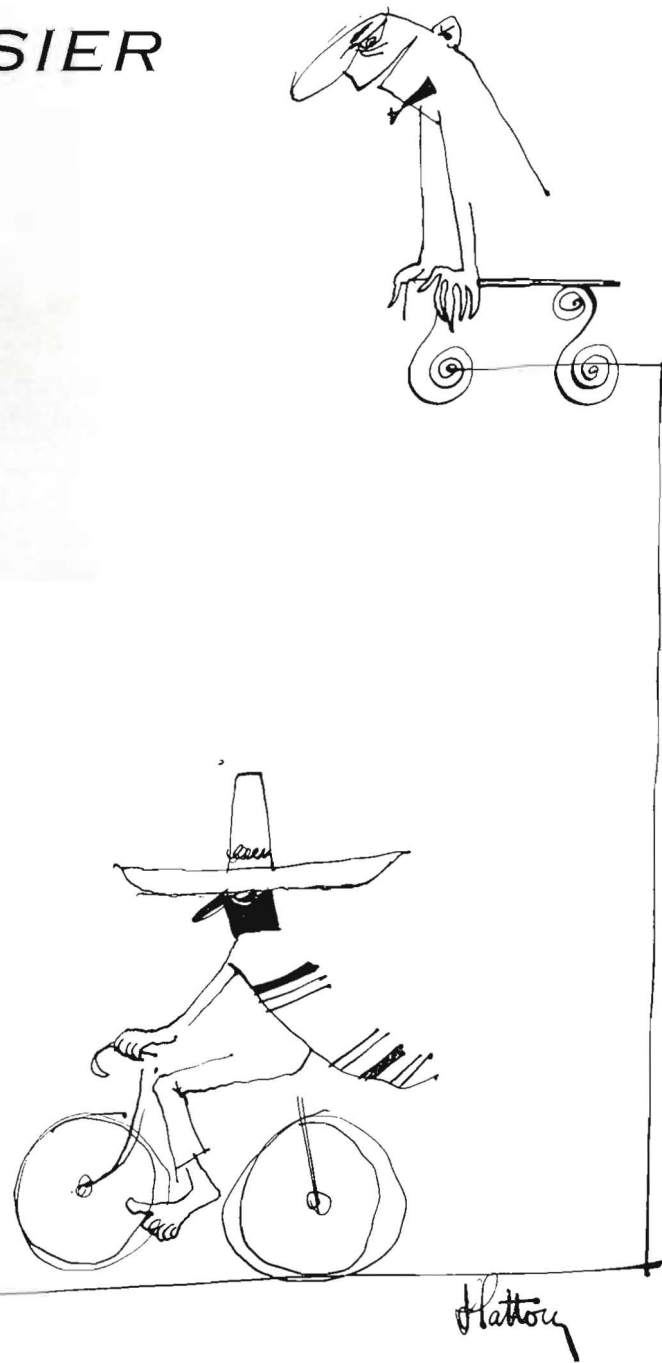



Styropor[®]

[®] Marque déposée propriété de la B. A. S. F

LE MOT DU GRAND MASSIER

Ollé





façade
en
acier
inoxydable

UGINOX

- beauté
- inaltérabilité
- facilité
d'entretien

Centre d'information
UGINE-GUEUGNON
16, rue de la Ville-l'Evêque
PARIS 8^e - ANJ. 69-50

Il y a un an, par une torride journée de printemps, j'atterrissais à l'aéroport de Merida, capitale du Yucatan. Un confrère mexicain aux cheveux grisonnants m'accueillit. Il parlait un français excellent : — " C'est que j'ai fait mes études à Paris ", me dit-il. Et, après une courte hésitation : " A l'Ecole Spéciale ". Lorsqu'il apprit qu'il était mon ancien (" Promotion 1910 ", l'année de ma naissance !), son émotion fut à son comble.

Le lendemain, devant les merveilleuses ruines de Chichen-Itza, il me remit un ouvrage consacré aux ruines Maya dont il était l'auteur.

Dans les nombreux voyages que je suis appelé à faire, dans toutes les parties du monde, par mes fonctions de Secrétaire Général de l'Union Internationale des Architectes, il est bien rare que je ne rencontre quelque Architecte, occupant souvent d'importantes fonctions dans son pays, formé par notre Ecole. Le rayonnement mondial de l'Ecole Spéciale d'Architecture, - dont on ne se doute même pas, chez nous - est dû aussi bien à la réussite de tant d'Architectes que, depuis plusieurs générations, notre Ecole a préparé à l'accomplissement de leur difficile métier, qu'aux succès remportés par beaucoup de nos camarades dans plusieurs concours internationaux, et à la haute estime dans laquelle on tient de nombreux D.E.S.A., connus et appréciés pour leurs œuvres, écrits ou activités professionnelles.

Jeunes camarades, Architectes d'aujourd'hui et de demain, soyez fiers et dignes de ceux qui vous ont précédés et qui vous font confiance.

Dans deux ans, Paris sera, plus que jamais, le point de rencontre des Architectes du monde entier, à l'occasion du VIII^e Congrès International des Architectes. Ce sera aussi le Centenaire de l'Ecole Spéciale d'Architecture, qui fut, à sa création, une Ecole d'avant-garde et qui doit le redevenir.

Préparons, dès à présent, le rendez-vous que nous y donnons à tous nos anciens.

Pierre VAGO

Président de la Société des Architectes D.E.S.A.

le
confort
dans la
maison...



c'est

Chapelle

Jacob, Delafan

Joseph



SOCIÉTÉ GÉNÉRALE DE FONDERIE
siège social et salle d'exposition : 8, place d'Iéna, Paris 16^e
téléphone : Kléber 34-00 et 44-30 — Poincaré 22-30





Orchestre :

COSTARIO Salle TEZCATLIPOCA

MASSON SEXTET Salle TLALOC

Société des
CONCERTS RASPAIL

Pierre DIEUZET Salle HUITZILOPOTCHLI
et ses Capétiens
dirigera un festival
de jazz amateur.

Au cabaret :

22 h. 30 **Jean-Claude MASSOULIER**

Tony CARLOZ

Michèle et Christian

Bernard HALLER

0 h. 45 **Jacques SAMMY**

Bernard LAVALETTE

Dominique DORIS

BARBERINE

Pierre DORIS



BARBERINE



DOMINIQUE DORIS

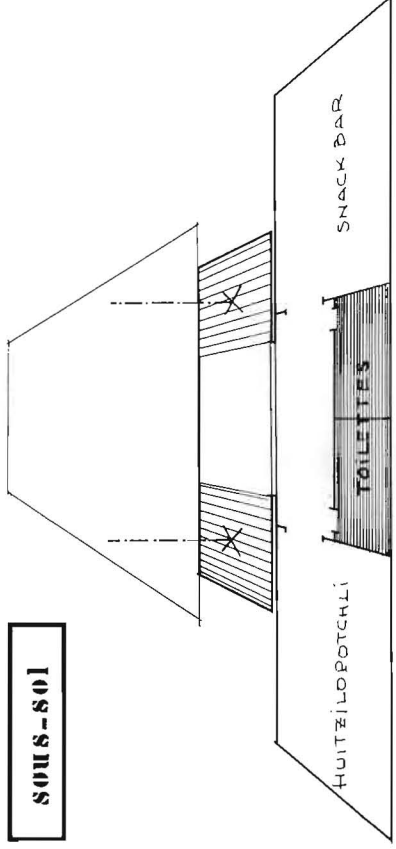
"construire
en métal"



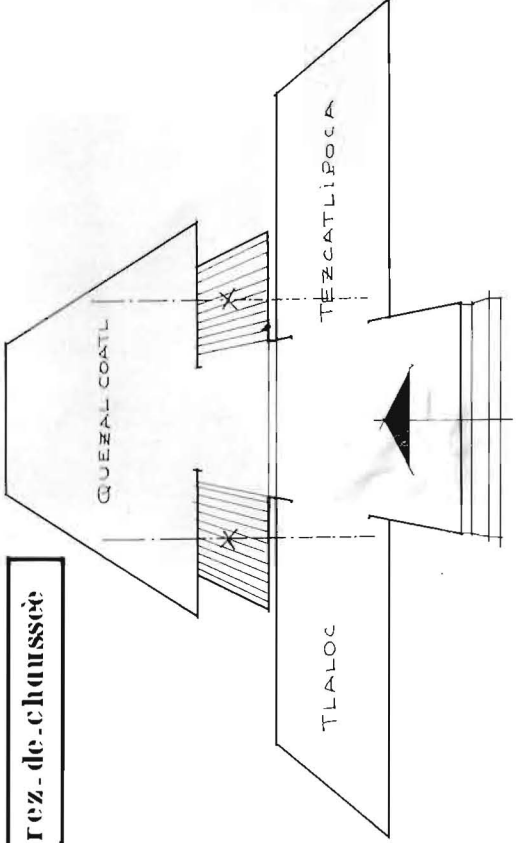
- ▲ Lycée de jeunes filles à Bordeaux
Photo Industrielle du Sud-Ouest
- ◀ Groupe Scolaire à Maisons-Alfort
Photo Cambazard

CHAMBRE SYNDICALE DES ENTREPRENEURS
DE CONSTRUCTIONS METALLIQUES DE FRANCE
29, AVENUE DE VILLIERS, PARIS-17^e - TÉLÉPHONE MAC. 40-10

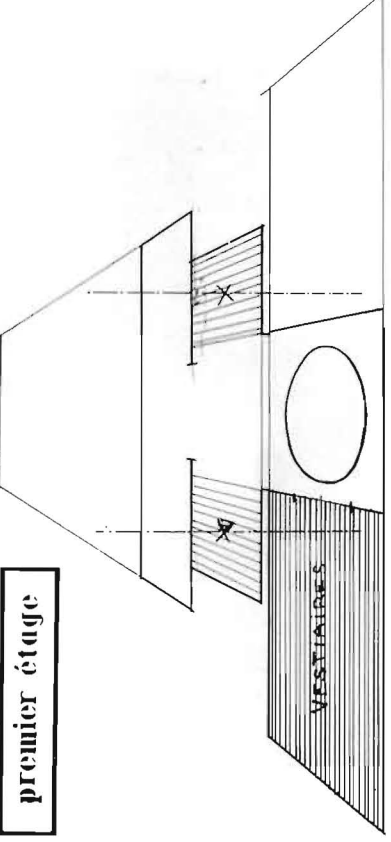
Sous-sol



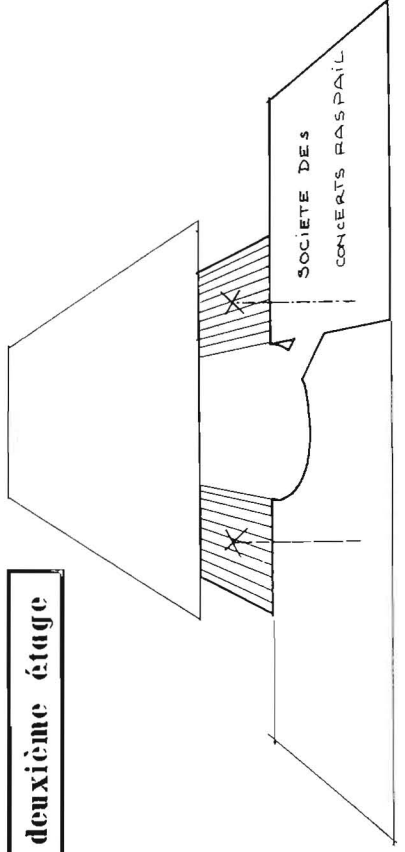
rez-de-chaussée

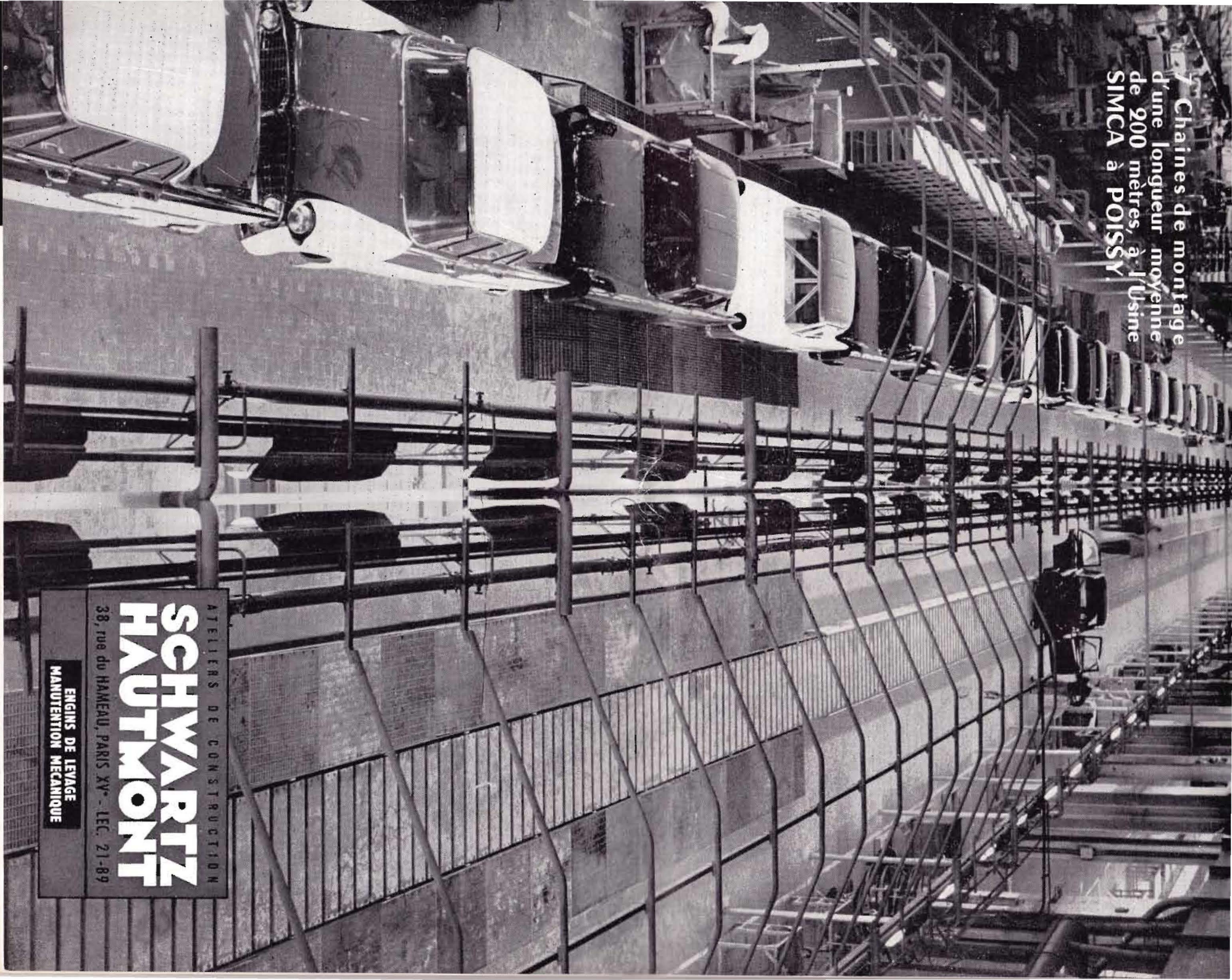


premier étage



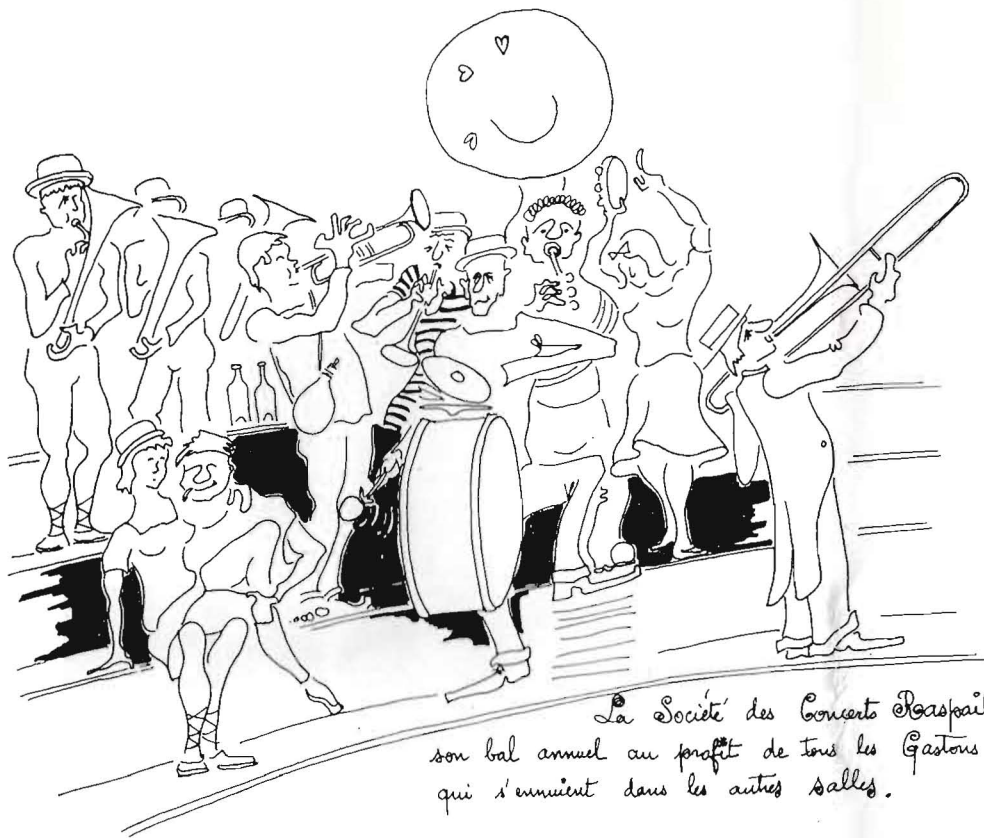
deuxième étage





7 Chaines de montage
d'une longueur moyenne
de 200 mètres, à l'Usine
SIMCA à POISSY

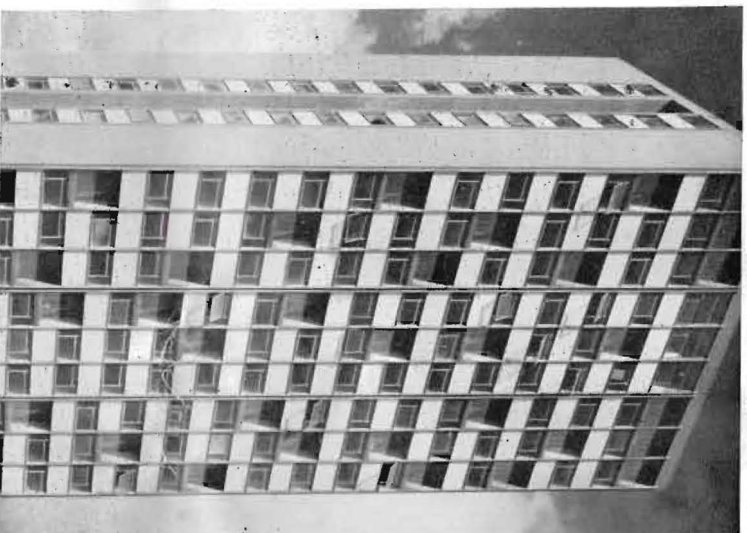
ATELIERS DE CONSTRUCTION
**SCHWARTZ
HAUTMONT**
38, rue du HAMEAU, PARIS XV^e - LEC. 21-89
ENGINES DE LEVAGE
MANUTENTION MECANIQUE



La Société des Concerts Raspail donne
son bal annuel au profit de tous les Gastons
qui s'ennuient dans les autres salles.



**PANNEAU
ISOSTA
PRIVAS**



atelier equerra / paris

Murs-rideaux,
éléments de façade,
cloisonnement,
cloisonnement

Dans la construction d'immeubles
en éléments de remplissage
de plancher à plancher,
allèges, sous allèges,

contre parois intérieures, cloisons,
Dans les pavillons, bungalows,
immeubles d'habitation, hôtels, hôtels,
facultés, lycées, écoles,
écoles maternelles,
centres d'apprentissage,
camps de vacances,
hôpitaux, bureaux, usines,
bâtiments industriels,
palais et magasins d'exposition,
chambres frigorifiques,
centres d'énergie atomique.

Isolation thermique de premier ordre
pour une faible épaisseur
permettant de réaliser
un gain important de surface habitable.
Rapidité,
simplicité de mise en œuvre.
Légereté.
Variété d'aspects,
de surfaces, de couleurs.

**PANNEAU
ISOSTA
PRIVAS**

PRIVAS S. A.
SOCIÉTÉ
ANONYME
AU CAPITAL
DE 1.050.000 F
32, RUE ST-LUC
LAVAL
MAYENNE

**SERVICES
COMMERCIAUX**

**DE LA
DÉLÉGATION
PARISIENNE
41, AV. FOCH,
PARIS-16^e
TÉL. POI. 49-37
B.P. 71-16**

LE COMITÉ DU BAL

Philippe VINCENT

Bernard DARRAS

Gérard NICOLAS

PRÉSIDENT

DÉCORATION

PUBLICITÉ

LES SALLES ONT ÉTÉ DÉCORÉES PAR

QUETZAL COATL

HUITZILOPOTCHLI

TLALOC

TEZCATLIPOCA

LES ACCÈS

LUONG

Pierre LAVAGNE

Jean-Pierre ADAM

Michel COLLIN

Alexis SERIKOFF

ET

LA COLLABORATION DE TOUS LES ÉLÈVES DE
L'ÉCOLE SPÉCIALE D'ARCHITECTURE



une garantie réelle :

LA GARANTIE ENTREPRISE

proposée par
LES ETABLISSEMENTS L. VAN MALDEREN
SILEXORE

à toute entreprise de bon renom



Ets L. VAN MALDEREN
6, Cité Malesherbes - Paris 9^e - Tél. LA.M. 85.49

Cette garantie conjointe. Fabricant - Utilisateur professionnel
couvre les peintures suivantes, utilisées selon leur destination
et leurs normes d'application



2.500
entreprises
participent déjà
à la chaîne
Garantie-Entreprise.

Une liste nationale ou régionale des Entreprises participant à la chaîne Garantie,
ainsi que tout renseignement, vous seront communiqués sur demande.

DUREE - SOLIDITE SECURITE

avec les revêtements

GLASAL - ELO

(100 % minéral)

*Imputrescibles, imperméables, intachables,
insensibles aux acides et aux agents extérieurs
(pluie, fumée, poussière, air saturé et nocif).*

DECORATION POLYCHROME grâce à
ses 21 COLORIS (3 matières).

GLASAL-ELO a été choisi par les archi-
tectes pour ces qualités exceptionnelles pour
MURS RIDEAUX-PANNEAUX DE FAÇADE
BALCONS, etc...

Documentation complète sur demande :

Société du FIBROCIMENT & REVETEMENTS ELO
TRIEL (S.-&O.) - Tél. : POISSY 08-80

Salles d'exposition :

PARIS :

17, rue Daunou (2^e) - OPE. 65-74 et 69-12

RENNES :

41, Avenue Janvier - Tél. : 40-28-35

STRASBOURG :

13, rue du Vieux Marché aux Vins

Tél. : 32-31-34

AU **XVII^e** SIÈCLE

VAUBAN ÉCRIVAIT À LOUVOIS :



“ NE REFUSEZ PAS UN HONNÊTE
SALAIRE A UN ENTREPRENEUR QUI
S'ACQUITTERA DE SON DEVOIR ... ”

CE SERA TOUJOURS LE

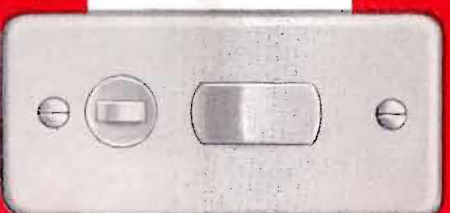
MEILLEUR MARCHÉ !



EUROPA

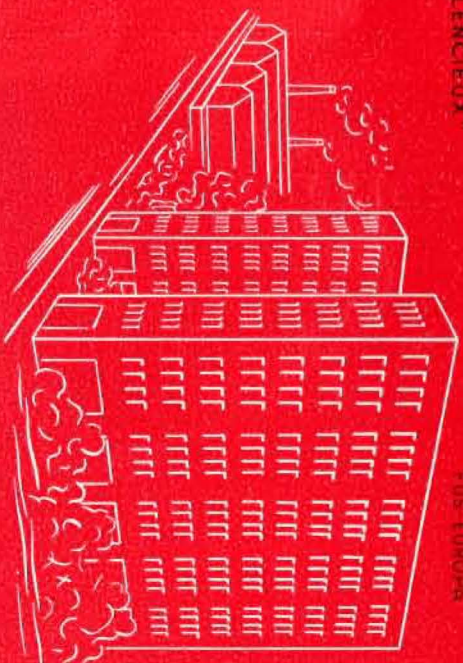


“ LE SILENCIEUX ”



FILS EUROPA

AU **X^e** SIÈCLE
CHOISISSEZ



ARNOLD
PROMOTEUR DE LA QUALITÉ

la gamme
la plus
prestigieuse
des
produits verriers

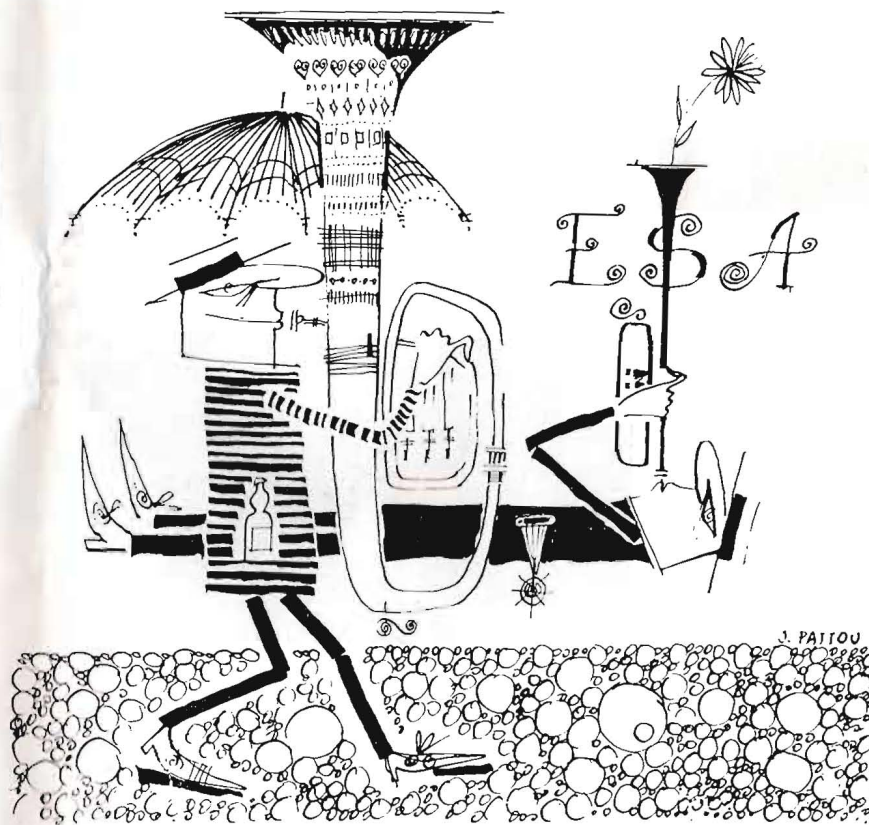


CENTRE DE DOCUMENTATION
16, Avenue Matignon - PARIS 8^e

LISTE DE SYMPATHIE

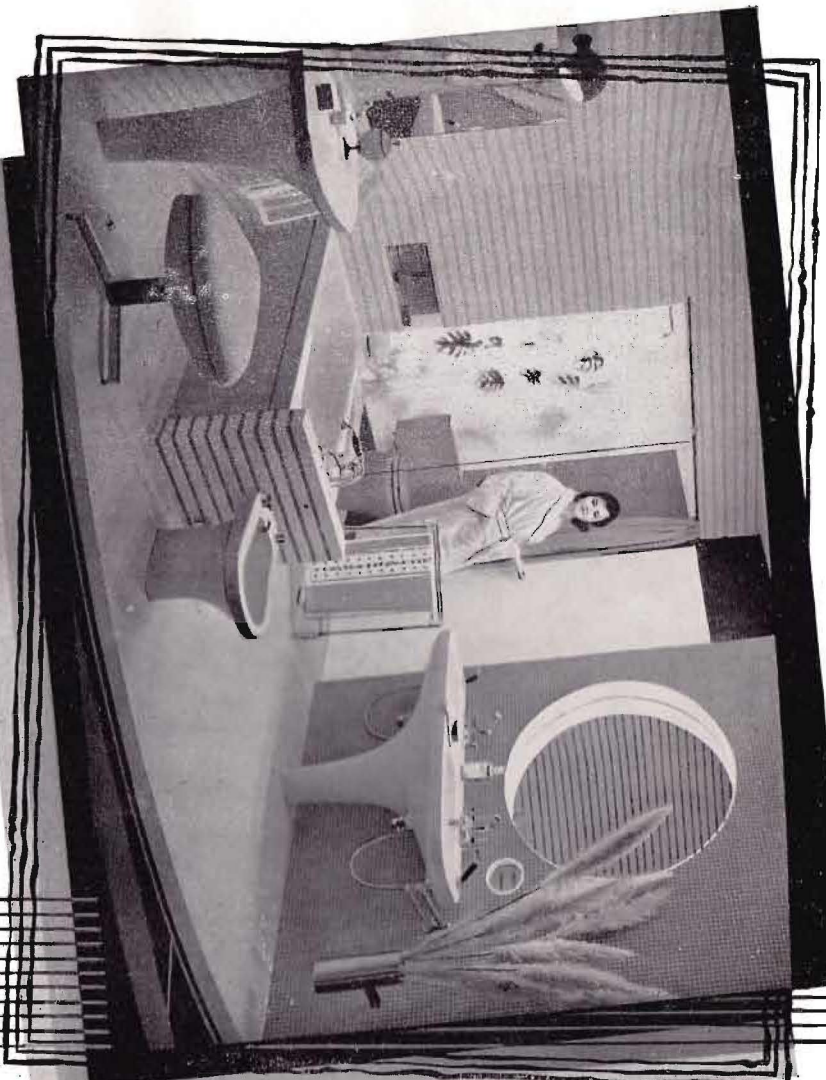
- Raymond CAMUS & C^{ie} (STE), 40, rue du Colisée, PARIS 8^e
BAL. 37-76
- CARRIER (STE), 90, rue Rouget-de-Lisle, SURESNES (Seine)
LON. 59-80
- CIMENTS FRANÇAIS (STE des), 80, rue Taitbout, PARIS 9^e
PIG. 91-90
- CLEMENÇON (Projecteurs), 23, rue Lamartine, PARIS 9^e
TRU. 86-40
- EVERITUBE, 6, bd des Capucines, PARIS 9^e - OPE. 56-53
- GÉN. D'ENTREPRISES ELECTRIQUES (C^{ie}), 45, rue La Boétie
PARIS 8^e - ELY. 98-17
- M. R. M. & RATEAU, 84, rue du Chemin-Vert, PARIS 11^e - ROQ. 29-30
- LE NICKEL, 92, rue de Courcelles, PARIS 8^e - CAR. 60-71

Nous remercions vivement tous les Annonceurs publicitaires ainsi que tous ceux qui se sont inscrits sur la liste de sympathie et qui, par leur participation, ont aidé notre "GRAND MASSE" dans ses efforts, par leur soutien à la fois moral et financier.



Edité par RAP, 18, rue des Messageries, PARIS-10

à la ville...



PARTOUT
OU VOUS
V I V E Z

salles de bains

ou

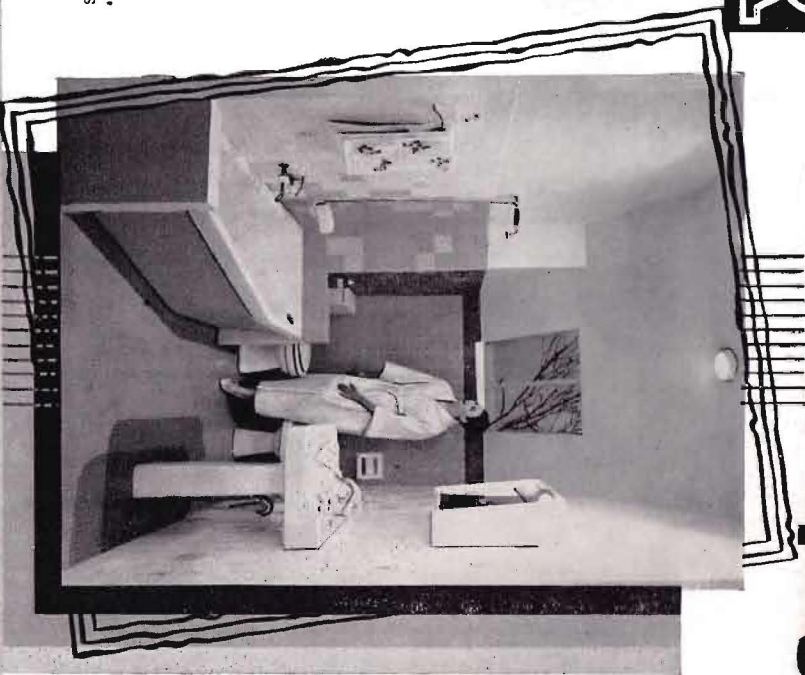
à la campagne

PORCHER

**COROLLA
JASMA
FLORA**

VIEUX MANOIR
MAISON DE CAMPAGNE
HOTEL DE STYLE
IMMEUBLE

Il y a pour tous les espaces, même les plus restreints,
une suggestion PORCHER pour une salle de bains
PERSONNALISÉE

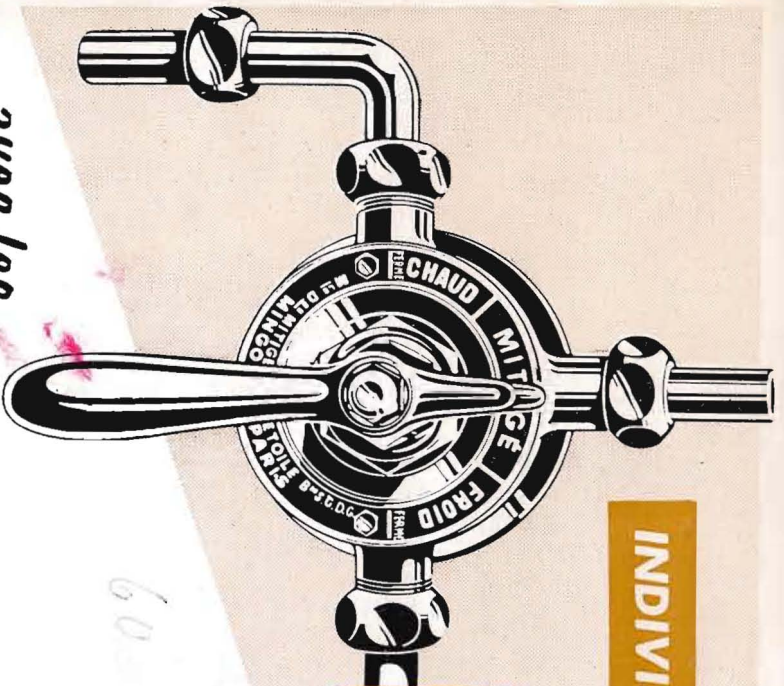


Documentation : 75-77, bd Victor-Hugo, Saint-Ouen. MON 69-91
Salle d'exposition : 16, place de la Madeleine, Paris. OPÉ 28-07



INDIVIDUELLES OU COLLECTIVES...

Plus de douches
brusquement
bouillantes ou glacées

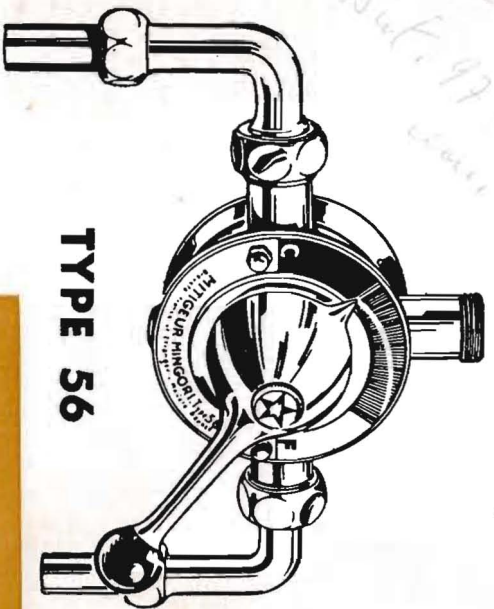
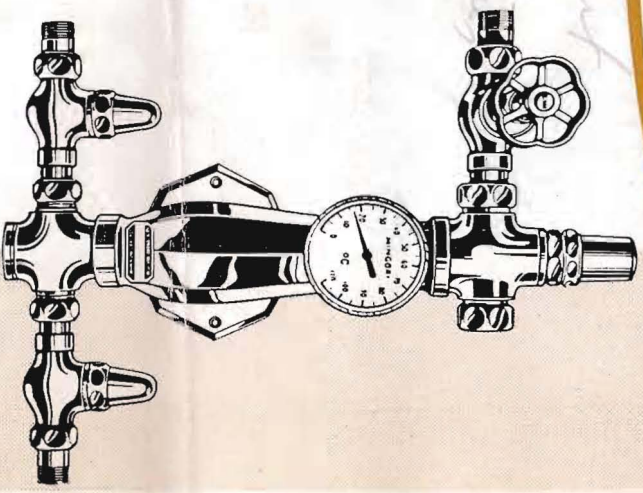


avec les

MITIGEURS MINGORI

L'ÉTOILE

A MAIN & THERMOSTATIQUES
BREVETÉS FRANCE & ÉTRANGER



TYPE 56

Ouvertures progressives, donc
longue courbe de mélange
Simple
Robuste
Très esthétique

MINGORI

Demandez
Notice 563

128, BOULEVARD DE CHARONNE, PARIS XX* * PYR. 09-09 (10 Lig. Group.)

COUPE D'OR DU BON GOUT FRANÇAIS * MÉDAILLE D'ARGENT DE LA VILLE DE PARIS