

Ecole Spéciale d'Architecture.

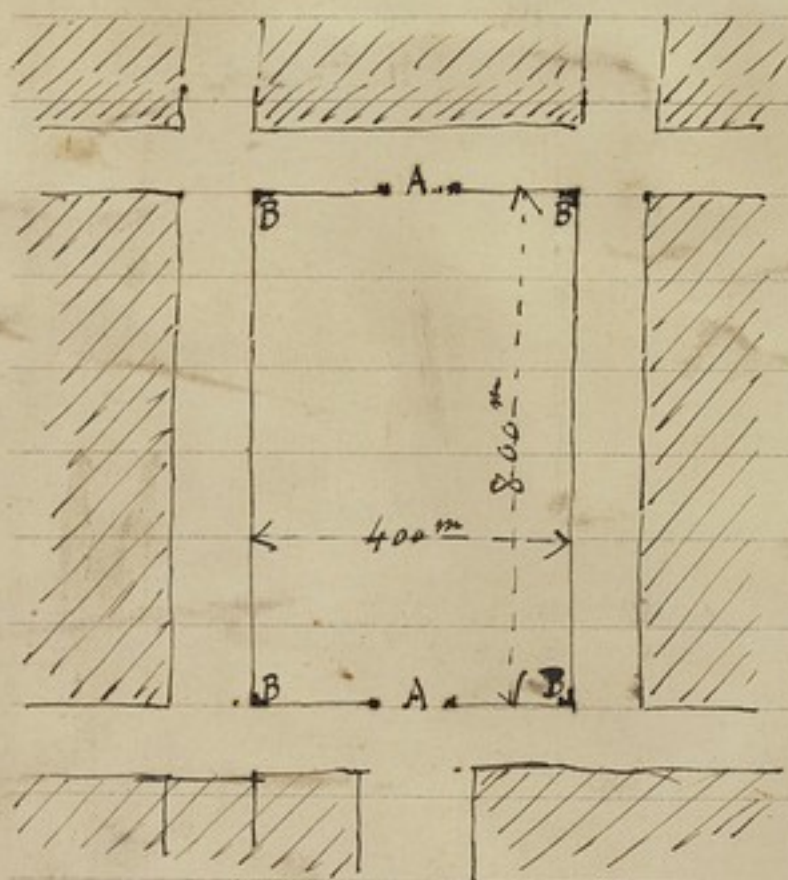
Etablissement reconnu d'utilité publique.

1^{ère} & 2^e Classes.

Année 1907-1908.

Esquisse

Un Champ de Mars.



Le champ, dont on dispose, développe une étendue de 32 hectares. La figure présente un double front de 400^m et une profondeur de 800^m.

De larges voies l'entourent, conformément à l'indication ci-contre, en cloquis.

Les concavités marqueront par des solivages proportionnés :

- 1^{re}. Les quatre angles B, B, B, B.
- 2^e. Les entrées A-A.

Les passages de ces entrées mesureront 80 mètres de largeur. Les accusatifs angulaires des extrémités B et ceux des entrées A prendront des valeurs plastiques en rapport avec le sentiment et la mesure du vaste espace qu'ils seraient destinés à annoncer. Et l'on servira l'unité de la composition à l'aide d'éléments courant horizontalement et reliant entre elles les masses verticales de l'œuvre conçue.

L'esquisse comprendra :

- 1^{re}. Un ensemble, plan, élévation à 0^m, 001 p. m.
- 2^e. Le motif d'angle et le motif d'entrée à 0, 01 p. m.

à remettre ce soir à 5 précisés.

Le 18 Janvier 1908



L'Administrateur délégué,

Directeur de l'Ecole,

Jean Trelat