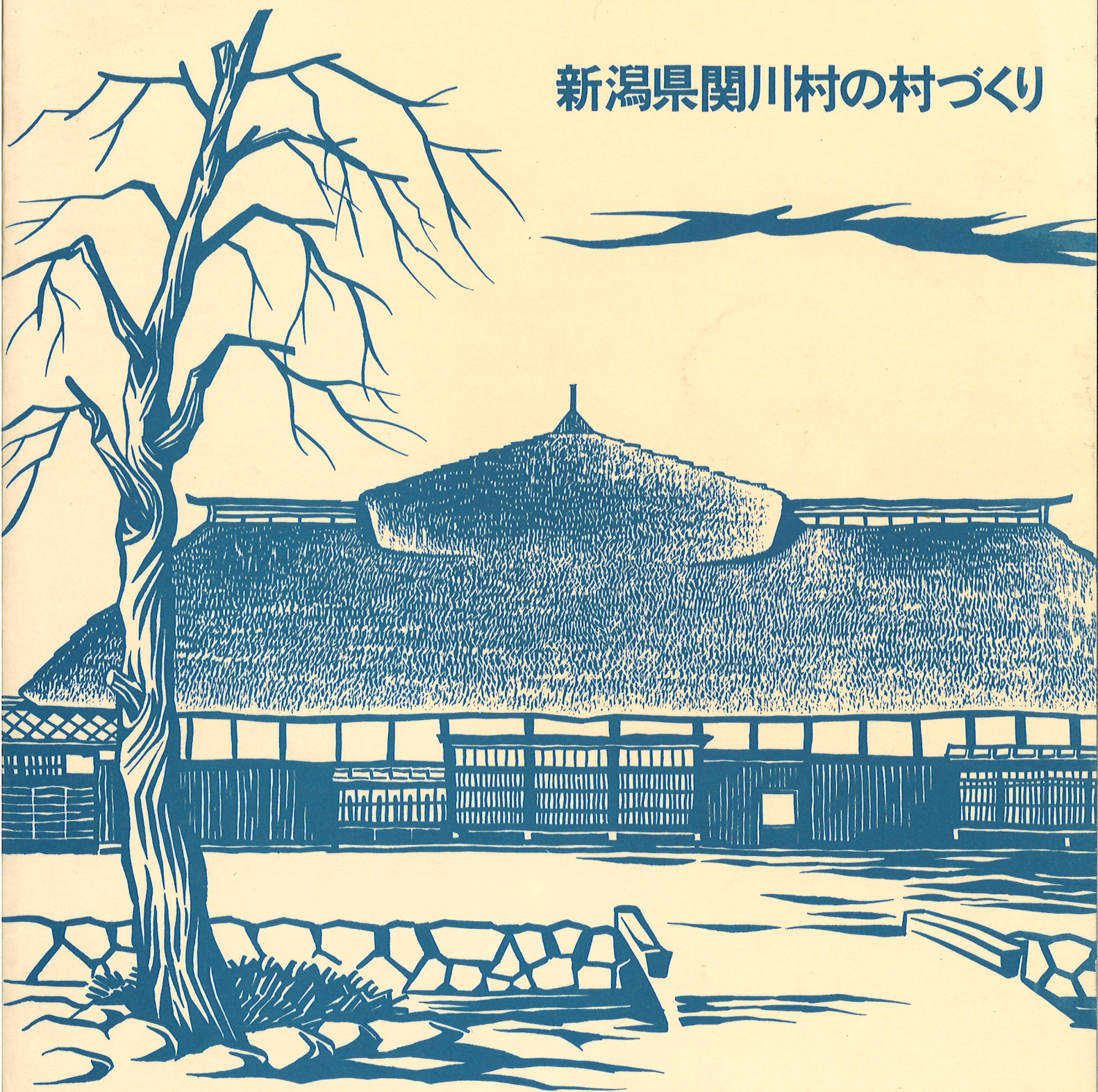


撞木造りの町並と米沢街道

新潟県関川村の村づくり



◆昭和63年3月 ◆財団法人観光資源保護財団(日本ナショナルトラスト)◆

E18-459

Don R.
Schweitz.

本事業は、重要文化財渡辺邸を含む関川村下関地区を中心とした伝統的町並について(財)観光資源保護財団がその保全と再生をテーマに調査を行なったものである。

調査をさせていただいた家の方々には協力をしていただき、誠に感謝の意にたえない。

又、地元の委員諸氏には貴重な御意見、御指導をいただいた。村行政当局には全面的な支援を得、特に関川村教育委員会、社会教育係長、伊藤翼氏の献身的な協力には御礼の言葉もない。

この様に多数の人々の協力と支援があつてはじめてこの報告書が日の目を見たのである。

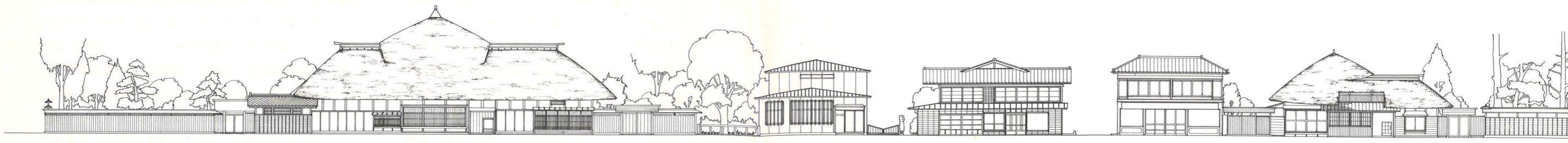
この研究は関川村の村づくりの一環として始まったばかりであるが、今後、この報告書をどの様に生かして村発展の一翼を担うか、事務局として真剣に取り組みたいと考えている。

撞木造りの町並と米沢街道

—新潟県関川村の村づくり—

昭和63年3月31日発行

編集 財団法人 観光資源保護財団
 発行 ————— 日本ナショナルトラスト
 東京都千代田区丸の内2丁目4番1号
 丸ビル336号室 電話03(214)2631
 振替口座 東京2-106140 〒100
 印刷 株式会社 北 都



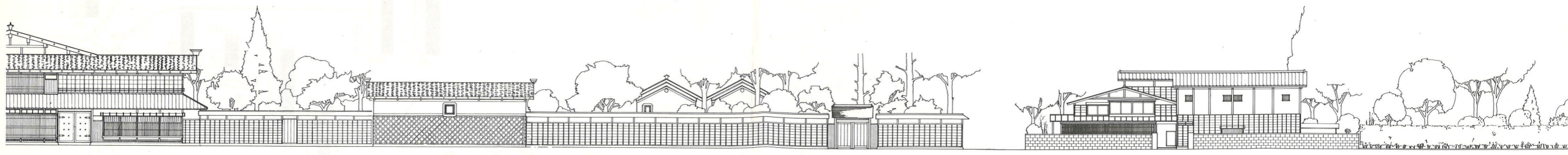
佐藤義和邸

下関郵便局

鈴木千ヨ邸

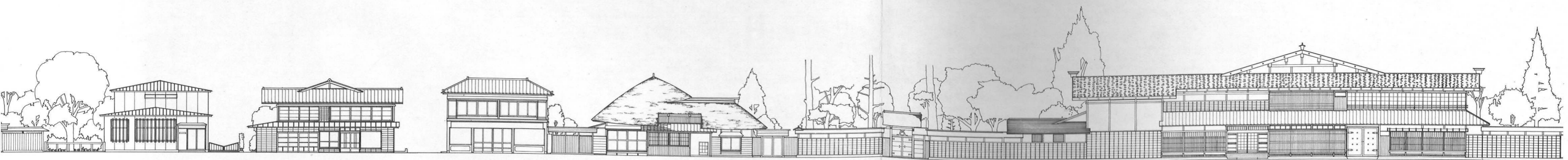
松田隆栄邸

津野良太郎邸



伊東憲一邸

連続立面図



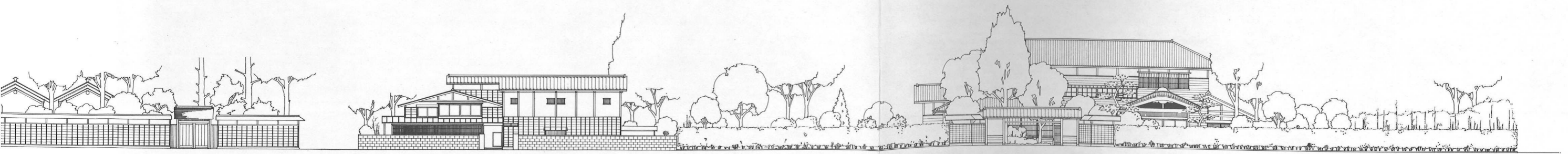
下関郵便局

鈴木チヨ邸

松田隆栄邸

津野良太郎邸

渡辺和彦邸



伊東憲一邸

東桂苑

連続立面図